

SPOTŘEBIČE V DOMÁCNOSTI

Vypracoval : Jan Machala, 9.A, školní rok 2011/2012

1) myčka



2) lednice



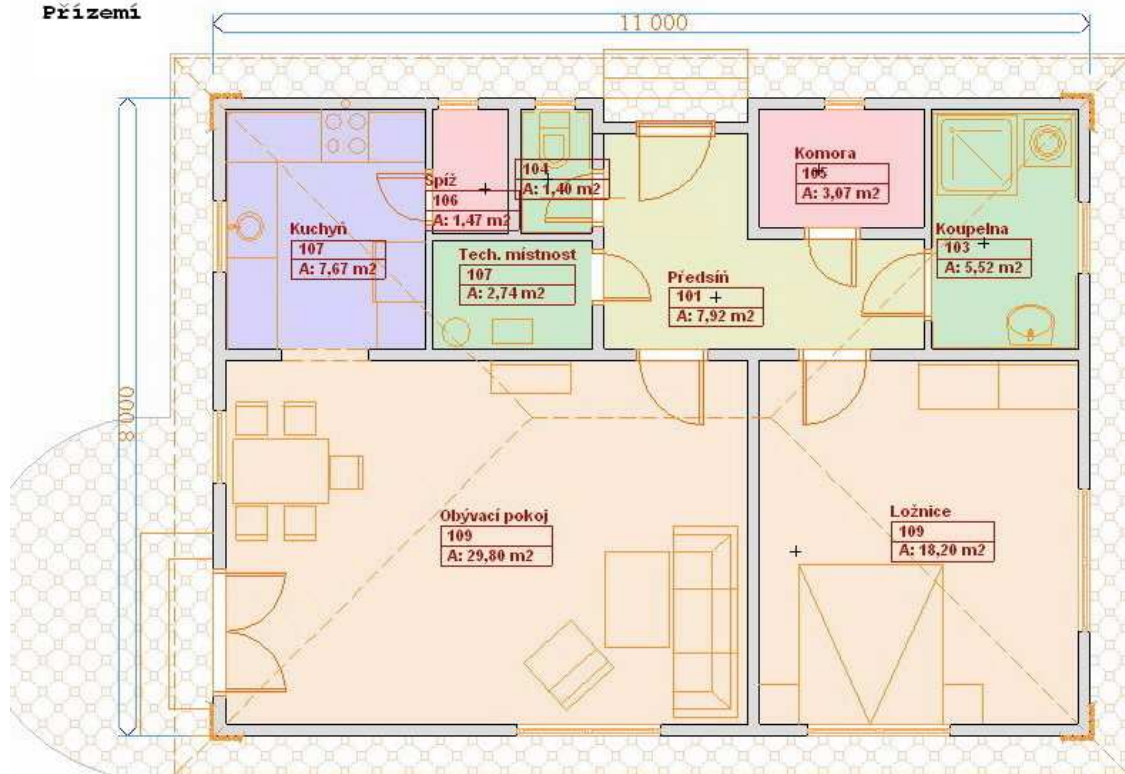
3) odsavač



4) vysavač



Přízemí



5) televize



6) pračka



7) počítač



8) domácí kino



č.	spotřebič	Příkon /kW	Cena /Kč
1.	Myčka Siemens SX 56T595EU	0,92	30290
2.	Chladnička Libherr IGN 30660	0,8	45990
3.	Odsavač Bosch DHI 945F	0,36	10209
4.	Vysavač iClebo Home	0,001	12990
5.	Televize Samsung UE60D8000	0,19	89900
6.	Pračka se sušičkou Bosch WKD 28540	1,2 + 4,8	34290
7.	Počítač Apple Mac 27“	0,45	48490
8.	Domácí kino LG HX 996 TS	0,25	19999
celkem		8,971	292.158 Kč
Kolik zaplatíme za hodinu provozu		27 Kč	

spotřeba: $W = P \cdot t$.3Kč / Př: 9kW.1h.3Kč = 27Kč